

機械設備ごとの進捗状況を、  
リアルタイムに把握!

**D-Monitor**

IoTデバイスにより、稼働実績データを自動取得し、  
正確な進捗状況をモニター表示!

PCやスマホ・  
タブレットでの  
閲覧が可能!



“表示する”から、効果的な進捗管理へ



データを設備から自動取得するため、  
リアルタイム表示が可能!



多様なレイアウト表現により、  
目的に応じた情報を表示!



データがサーバ上に保存されるため、  
改善のための分析が可能!

## システム概要

設備の稼働状況を自動で取得し、  
集計データをモニターに表示します。

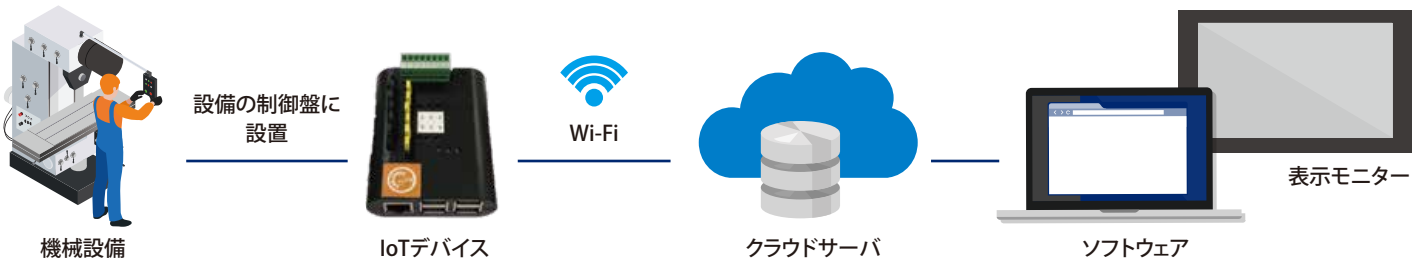
リアルタイム  
表示

生産状況の  
把握

集計情報の  
分析

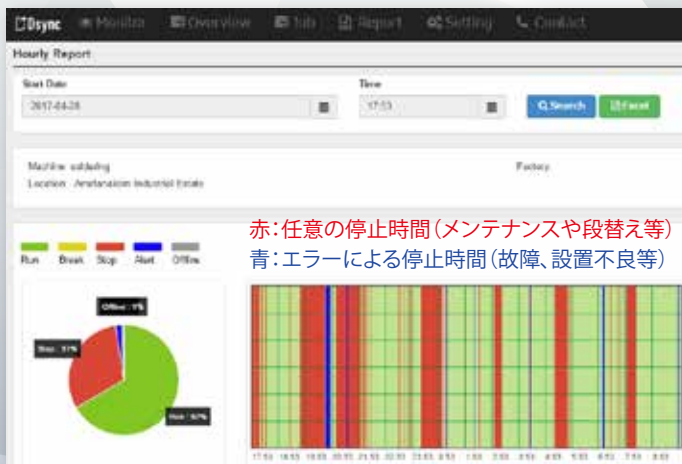


IoTデバイスを通じ、Wi-Fi通信によりサーバにデータを同期し、ソフトウェアで集計・表示を行います。  
メーカーや設備(プレス、成形機、NC等)を選ばずに設置が可能です。



## システム機能

### ✓ 設備単位の稼働状況のグラフ化



### ✓ 見取り図上で稼働状況の把握



### ✓ 稼働実績データをExcel形式で出力

専用のソフトウェアから集計データのレポート出力(Excel形式)が出来るため、作業日報の代わりに活用できます。  
データを自動取得・集計を行うため、数字の記入や集計する工数を大幅に削減いたします。



### ✓ LINEやE-mailによる自動通知設定

時間ごとの生産数のレポートや緊急性の高いエラーが一定時間、放置された際のアラート通知をLINEやメールで行えます。※ライングループの権限は自由に変更ができます。

