

機械設備ごとの進捗状況を、
リアルタイムに把握!

 **Dsync**

PCやスマホ・
タブレットでの
閲覧が可能!

稼働実績をデータ管理することで
製造現場の課題を解決します!



正確な現状把握により、効果的な“カイゼン”へ



データを設備から自動取得するため、
リアルタイム表示が可能!



機械設備(プレス、NC等)を選ばず、
データの一元管理が可能!



蓄積したデータを分析することで
現場改善の構築が可能!

システム概要

設備の稼働状況を自動で取得し、
集計データをモニターに表示します。

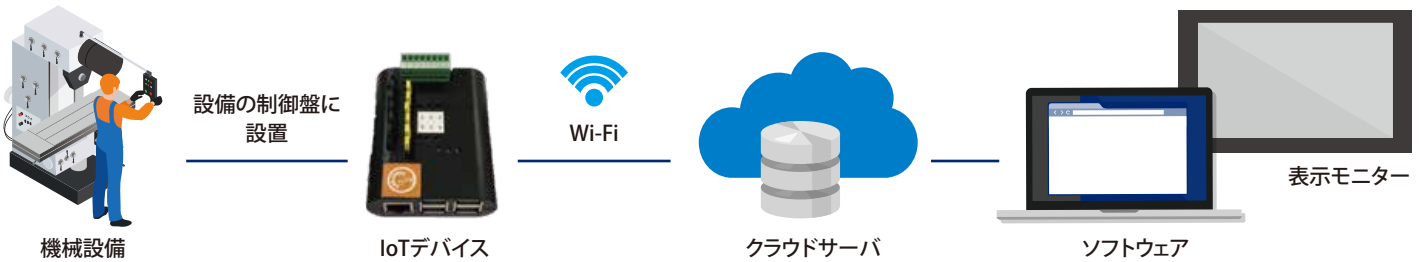
リアルタイム
表示

生産状況の
把握

集計情報の
分析

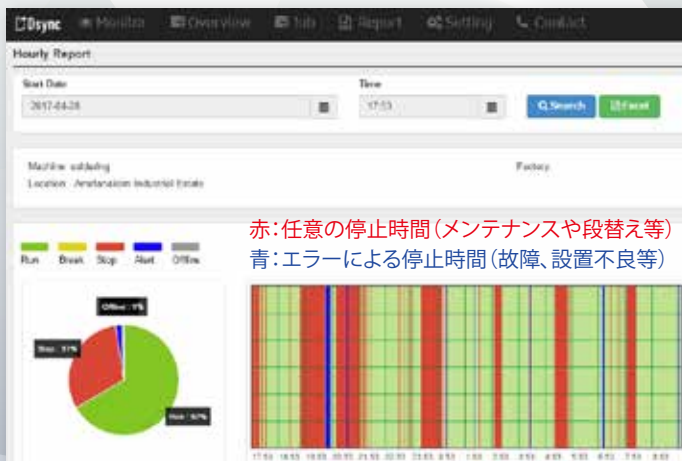


IoTデバイスを通じ、Wi-Fi通信によりサーバにデータを同期し、ソフトウェアで集計・表示を行います。
メーカーや設備(プレス、成形機、NC等)を選ばずに設置が可能です。



システム機能

✓ 設備単位の稼働状況のグラフ化



✓ 見取り図上で稼働状況の把握



✓ 稼働実績データをExcel形式で出力

専用のソフトウェアから集計データのレポート出力(Excel形式)が出来るため、作業日報の代わりに活用できます。
データを自動取得・集計を行うため、数字の記入や集計する工数を大幅に削減いたします。



✓ LINEやE-mailによる自動通知設定

時間ごとの生産数のレポートや緊急性の高いエラーが一定時間、放置された際のアラート通知をLINEやメールで行えます。※ライングループの権限は自由に変更ができます。

